

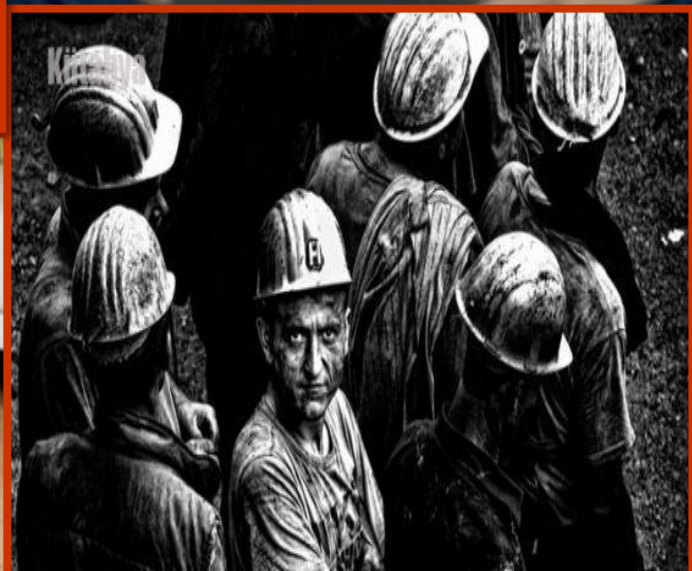


İLK YARDIM SEMİNERİNE HOŞGELDİNİZ





**İLK YARDIM
ÖĞREN
HAYAT
KURTAR**





İLK YARDIMIN TANIMI

İlk yardım; herhangi bir kaza ya da yaşamı tehlikeye düşüren bir durumda, sağlık görevlilerinin tıbbi yardımı sağlanıncaya kadar; hayatın kurtarılması, durumun daha kötüye gitmesini önlemek amacıyla **olay yerinde**, tıbbi araç gereç aranmaksızın mevcut araç, gereçle yapılan **ilaçsız** uygulamalardır.



ACIL TEDAVİNİN TANIMI

Acil tedavi; hasta/yaralılara acil tedavi ünitelerinde **doktor ve diğer sağlık personeli** tarafından yapılan tıbbi müdahalelerdir.





İLK YARDIMIN ÖNCELİKLİ AMAÇLARI

- Hayati tehlikenin ortadan kaldırılması,
- Yaşam fonksiyonlarının sürdürülmesinin sağlanması,
- Hasta/yaralının durumunun kötüleşmesinin önlenmesi,
- İyileşmenin kolaylaştırılması.



İLK YARDIM TEMEL UYGULAMALARI

K-?

B-?

K-?



KORUMA

- **Koruma**; kaza sonuçlarının ağırlaşmasını önlemek için olay yerinin değerlendirilmesini kapsar.
- En önemli işlem, olay yerinde oluşabilecek tehlikeleri belirleyerek **güvenli bir çevre oluşturmaktır.**





BİLDİRME (112)

- Olay/kazanın en hızlı şekilde telefon ya da diğer kişiler aracılığı ile gerekli yardım kuruluşlarına bildirilmesidir.
- Türkiye’de ilk yardım gerektiren her durumda telefon iletişimleri, **112** acil telefon üzerinden gerçekleştirilir.





BİLDİRME (112)

- İsim ve telefon numarası,
- Olay yerinin adresi,
- Olayın tanımı,
- Hasta/yaralı sayısı,
- Hasta/yaralıların durumu,
- Yapılan ilk yardım müdahalesi açıklanır.



KURTARMA (MÜDAHALE)

- **Kurtarma**, olay yerinde hasta/yaralılara yapılan ilk yardım uygulamalarını kapsar.
- Müdahale olabildiğince hızlı, ancak sakin bir şekilde yapılmalıdır.





HAYAT KURTARMA ZİNCİRİ

hayat kurtarma zinciri



Sağlık Kuruluşlarına
Haber Verilmesi



Olay Yerinde Temel
Yaşam Desteği



Ambulans Ekibi
Müdahalesi



Hastane Acil Servisi
Müdahalesi



SOLUNUM YOLU TIKANIKLIĐI

Kısmi Tıkanma Belirtileri

- Öksürebilir
- Nefes alabilir
- Konuşabilir

Kısmi Tıkanmada İlk Yardım

- **ASLA DOKUNULMAZ!**
- **Kişıye öksürmesi söylenir.**



SOLUNUM / HAVA YOLU TIKANIKLIĐI

Tam Tıkanma Belirtileri;

- Kiři nefes alamaz,
- Acı eker, ellerini boynuna gtrr,
- Konuřamaz,
- Rengi morarmıřtır.

Tam Tıkanmada İlk Yardım;

“HEIMLICH UYGULAMASI (KARINA BASI)”





HEIMLICH UYGULAMASI (YETİŞKİN – ÇOCUK)





HEIMLICH UYGULAMASI (YETİŞKİN – ÇOCUK)





HEIMLICH UYGULAMASI (BEBEKLERDE)





TEK BAŞINIZA İSENİZ





KANAMALARDA İLK YARDIM





KANAMA ÇEŞİTLERİ

Damar Yapısına Göre Kanamalar :

- 1. Atardamar kanaması:** Açık kırmızı renkli, kalp atışıyla uyumlu şekilde kesik ve fişkırarak akar.
- 2. Toplardamar kanaması:** Koyu kırmızı renkli ve sızıntı şeklinde akar.
- 3. Kılcal damar kanaması:** Küçük kabarcıklar şeklindedir.
!!! Kanamanın değerlendirilmesinde, şok belirtilerinin izlenmesi çok önemlidir.



DIŞ KANAMALARDA İLK YARDIM

- İlkyardımcı kendini tanıtır ve hasta /yaralı sakinleştirilir,
- Hasta/ yaralı sırt üstü yapılır,
- Hasta /yaralının durumu değerlendirilir,
- Tıbbi yardım istenir **(112)**
- Kanama değerlendirilir.



DIŞ KANAMALARDA İLK YARDIM

- Kanayan yer üzerine temiz bir bezle bastırılır,
- Kanama durmazsa ikinci bir bez koyarak basıncı arttırılır,





DIŞ KANAMALARDA İLK YARDIM

- Gerekirse bandaj ile sararak basınç uygulanır,
- Kanayan yere **en yakın basınç noktasına** baskı uygulanır,
- Kanayan bölge yukarı kaldırılır,





DIŐ KANAMALARDA İLK YARDIM

- **Őok pozisyonu verilir,**
- Yapılan uygulamalar ile ilgili bilgiler (boęucu sargı uygulaması gibi) hasta/yaralının üzerine yazılır,
- Hasta/yaralının **yaŐam bulguları sık aralıklarla (2-3 dakikada bir)** deęerlendirilir,
- Hızla sevk edilmesi saęlanır.



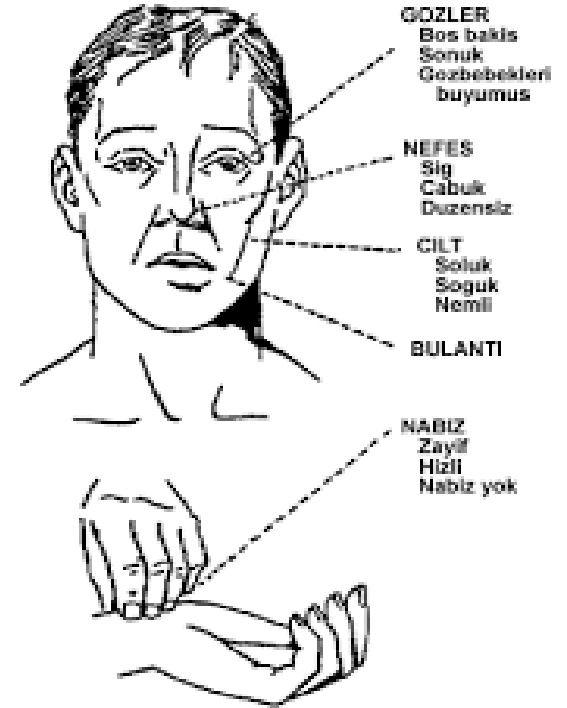
ŞOK

Şok nedir; dolaşım sisteminin yaşamsal organlara yeterince kan gönderememesi nedeniyle ortaya çıkan ve tansiyon düşüklüğü ile seyreden bir akut **dolaşım yetmezliği** durumudur.



ŞOK BELİRTİLERİ

- Kan basıncında düşme,
- Hızlı ve zayıf nabız,
- Hızlı ve yüzeysel solunum,
- Ciltte soğukluk, solukluk ve nemlilik,
- Endişe, huzursuzluk, baş dönmesi,
- Dudak çevresinde solukluk ya da morarma,
- Bilinç seviyesinde azalma, susuzluk hissi.





ŞOKTA İLK YARDIM

- Hasta/yaralının temiz hava soluması sağlanır,
- Varsa kanama durdurulur,
- Hasta/yaralının sağlık kuruluşuna sevki sağlanır (112),
- Hasta/yaralının endişe ve korkuları giderilir.



ŞOK POZİSYONU VERİLMESİ

- Hasta/yaralı düz olarak sırt üstü yatırılır,
- Hasta/yaralının bacakları 30 cm kadar yukarı kaldırılarak, bacakların altına destek konulur.
- Hasta/yaralının üzeri örtülerek ısıtılır, hareket ettirilmez,
- Yardım gelinceye kadar h/y yanında kalınır,
- Hasta/yaralının belli aralıklarla **(2–3 dakikada bir) yaşam bulguları değerlendirilir.**



ŞOK POZİSYONU





DOĞAL DELİKLERDEN OLAN KANAMALAR

BURUN KANAMASI

- Hasta/yaralı sakinleştirilir, endişeleri giderilir, oturtulur,
- Baş hafifçe öne eğilir,
- Burun kanatları **5 dakika süreyle** sıkılır,
- Kanama durmazsa uzman doktora gitmesi sağlanır.





BURUN KANAMASINDA İLK YARDIM





YARALANMALARDA İLK YARDIM





YARALANMALARDA İLK YARDIM

- Hasta/yaralının yaşam bulguları değerlendirilir,
- Yara değerlendirilir (oluş şekli, süresi, yabancı cisim varlığı, kanama vb.),
- Kanama durdurulur,
- Yaranın üzeri kapatılır,
- Hasta/yaralının sağlık kuruluşuna gitmesi sağlanır,
- **Tetanoz** konusunda uyarıda bulunulur,
- **Yaradaki yabancı cisimlere dokunulmaz!**



CİDDİ YARALANMALARDA İLK YARDIM

- **Yaraya saplanan cisimler çıkarılmaz.**
- Yarada kanama varsa durdurulur,
- Yara içi kurcalanmaz,
- Yara temiz, nemli bir bezle örtülür,
- Yara üzerine bandaj uygulanır,
- Tıbbi yardım istenir **(112)**.





YANIKTA İLK YARDIM





YANIKLARDA İLK YARDIM

- Yanmış alandaki deriler kaldırılmadan giysiler çıkarılır,
- Yanık bölge en az 20 dakika yumuşak akan soğuk çeşme suyu altında tutulur (yanık yüzeyi büyükse ısı kaybı çok olacağından önerilmez),
- Şişlik oluşabileceği düşünülerek yüzük, bilezik vb. eşyalar çıkarılır,





YANIKLARDA İLK YARDIM

- Takılan/yapışan giysiler varsa kesilir,
- Hijyen ve temizliğe dikkat edilir,
- Su toplamış yerler patlatılmaz,
- Yanık üzerine ilaç ya da yanık merhemi vb. hiçbir madde sürülmez,
- Yanığın üzeri temiz nemli bezle örtülür,
- Hasta/yaralının üzeri battaniye ile örtülür,



YANIKLARDA İLK YARDIM

- Yanık bölgeler birlikte bandaj yapılmaz,
- Yanık yüzeyi geniş ve sağlık kuruluşu uzaksa hasta/yaralının kusması yoksa , bilinçliyse ağızdan sıvı verilerek (1lt su-1 çay kaşığı karbonat-1 çay kaşığı tuz) sıvı kaybı önlenir,
- Tıbbi yardım istenir.**(112)**



KİMYASAL YANIKLARINDA İLK YARDIM

- Deriyle temas eden kimyasal maddenin en kısa sürede deriyle teması kesilir,
- Bölge **bol ve tazyiksiz suyla, en az 15–20 dakika** yumuşak bir şekilde yıkanır,
- Kimyasal madde ile temas etmiş giysiler çıkarılır,
- Hasta/yaralının üzeri örtülür,
- Tıbbi yardım istenir (112).



ELEKTRİK YANIKLARINDA İLK YARDIM

- Soğukkanlı ve sakin olunmalı,
- Hasta /yaralıya dokunmadan önce elektrik akımı kesilmeli,
- Hasta yaralı değerlendirilir.





ELEKTRİK YANIKLARINDA İLK YARDIM

- Hasta/yaralıya **kesinlikle su ile müdahale edilmemeli,**
- Hasta/yaralı hareket ettirilmemeli,
- Hasar gören bölgenin üzeri temiz bir bezle örtülmeli,
- Tıbbi yardım istenmelidir. **(112)**



DONMALARDA İLK YARDIM





DONMALARDA İLK YARDIM

- Hasta/yaralı ılık bir ortama alınarak soğukla teması kesilir,
- Hasta/yaralı sakinleştirilir, kesin istirahate alınır, hareket ettirilmez,
- Kuru giysiler giydirilir,
- Ağızdan sıcak içecekler verilir,
- Su toplamış bölgeler patlatılmaz, üstü temiz bezlerle örtülür,
- **Donuk Bölge Ovulmaz, Kendi Kendine Isınması Sağlanır.**



BAYILMA

Bayılma ; Beyne giden kan akışının azalması sonucu oluşan **kısa süreli, yüzeysel ve geçici bilinç kaybıdır.**

Bayılma nedenleri;

- Korku, aşırı heyecan,
- Sıcak, yorgunluk,
- Kapalı ortam, kirli hava,
- Aniden ayağa kalkma,
- Kan şekeri düşmesi,
- Şiddetli enfeksiyonlar.



BAYILMALARDA İLK YARDIM

Kişi başının döneceğini hissederse;

- Sırt üstü yatırılır, ayakları 30 cm. kaldırılır (**Şok Pozisyonu**),
- Sıkan giysiler gevşetilir,
- Kendini iyi hissedinceye kadar
- dinlenmesi sağlanır.





HAVALE

Havale; vücudun adale yapısında kontrol edilemeyen kasılmalardır.

Sinir sisteminin merkezindeki bir tahriş yüzünden beyinde meydana gelen elektriksel boşalmalar sonucu oluşur.

Nedenlerine göre havale çeşitleri;

- Ateş nedeniyle oluşan havale
- Sara krizi (Epilepsi)



YÜKSEK ATEŞ DURUMUNDA İLK YARDIM

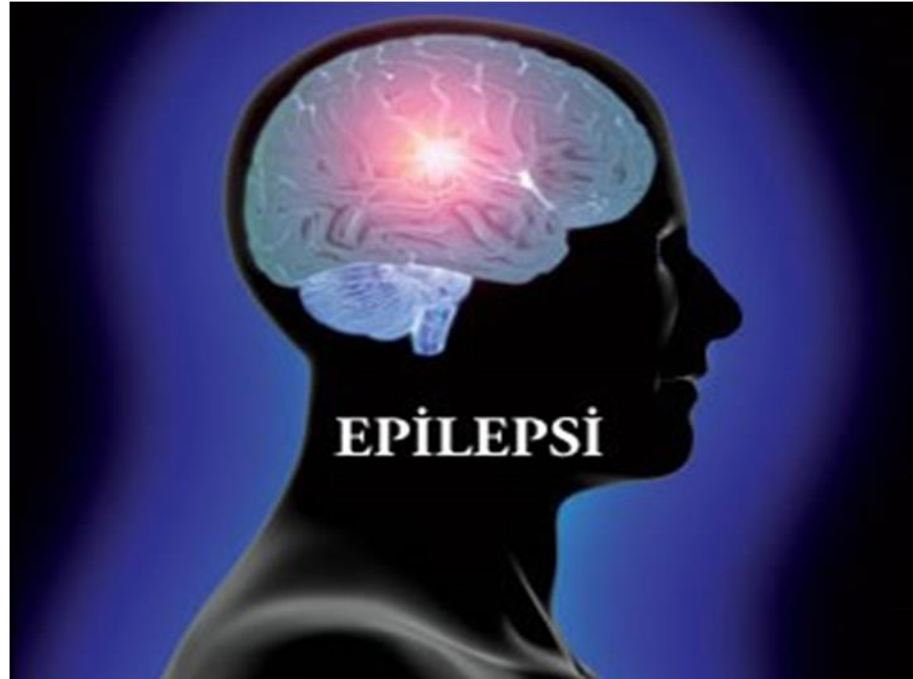
Herhangi bir ateşli hastalık sonucu vücut sıcaklığının **38° C'nin** üzerine çıkmasıyla oluşur. Genellikle **6 ay-6 yaş** arasındaki çocuklarda rastlanır.

İlk yardım;

- Öncelikle hasta ıslak havlu ya da çarşafa sarılır,
- Ateş bu yöntemle düşmüyorsa oda sıcaklığında bir küvete sokulur,
- Tıbbi yardım için **112** aranır.



SARA KRİZİ (EPİLEPSİ)





SARA KRİZİNDE İLK YARDIM

- Öncelikle, olay yeri güvenlik önlemleri alınır,
- Kriz, kendi sürecini tamamlamaya bırakılır,
- Hasta bağlanmaya çalışılmaz,
- **Kilitlenmiş çene açılmaya çalışılmaz,**
- Genel olarak yabancı herhangi bir madde kullanılmaz, koklatılmaz ya da ağızdan herhangi bir yiyecek içecek verilmez,



SARA KRİZİNDE İLK YARDIM

- Kendisini yaralanmamasına dikkat edilir,
- **Başını çarpmasını engellemek için altına yumuşak bir malzeme konulur,**
- Yaralanmaya neden olabilecek eşyalar etraftan kaldırılır,
- Sıkan giysiler gevşetilir,
- Kusmaya karşı tedbirli olunur,
- Düşme sonucu yaralanma varsa gerekli işlemler yapılır,
- Tıbbi yardım istenir **(112)**.

SARA KRİZİNDE İLKYARDIM

HAYIR





KAN ŐEKERİ DÜŐÜKLÜĐÜ

Kan Őekeri düőüklüĐü; herhangi bir nedene baĐlı olarak vücutta kan Őekeri (**glikoz**) eksilmesiyle ortaya çıkan durumdur.

KAN ŐEKERİ DÜŐÜKLÜĐÜ

Nedenleri:

- Őeker hastalıĐı,
- Uzun süreli egzersizler,
- Uzun süre aç kalma,
- BaĐırsak ameliyatı geĐirenlerde yemek sonrası,





KAN ŞEKERİ DÜŞÜKLÜĞÜNDE İLK YARDIM

- Hasta/yaralı değerlendirilir,
- **Kişinin bilinci yerinde ve kusmuyorsa;** şeker/şekerli içecekler verilir,
- **Belirtiler 15 - 20 dakikada geçmez ise tıbbi yardım çağırılır (112),**
- **Kişinin bilinci kapalı ise; koma pozisyonu verilir, 112 aranır.**





GÖĞÜSTE KUVVETLİ AĞRI



GÖĞÜSTE KUVVETLİ AĞRIDA İLK YARDIM



- Hasta/yaralının yaşam bulguları kontrol edilir,
- Hastanın bilinci ve solunumu varsa **yarı oturur** pozisyonda dinlenmesi sağlanır,
- Hasta sakinleştirilir,
- Kullandığı ilaçları varsa almasına yardımcı olunur,
- Tıbbi yardım için **112** aranır.



YARI OTURUR POZİSYON





Mantar zehirlenmeleri
ölümcü olabilir

Düğün evinde
tüpten sızan gazdan
www.diyadinnet.com
ZEHİRLENDİLER



Zehirlenmelerde
ilk sırayı
"ilaçlar" alıyor



SOBA CAN ALDI 2 ÖLÜ



**KİMYASAL MADDEDEN
ZEHİRLENDİ**





SİNDİRİM YOLU İLE ZEHİRLENMELERDE İLK YARDIM

- Hasta/yaralının bilinç ve yaşam bulguları kontrol edilir,
- Ağız zehirli maddeyle temas etmişse su ile çalkalanır,
- El ile temas etmişse el sabunlu su ile yıkanır,
- Kusma, bulantı, ishal vb. belirtiler değerlendirilir,



SİNDİRİM YOLU İLE ZEHİRLENMELERDE İLK YARDIM

- Hasta/yaralı kusturulmaya çalışılmaz, özellikle yakıcı maddenin alındığı durumlarda kişi asla kusturulmaz,
- **Bilinç kaybı varsa; koma pozisyonu verilir,**
- Üstü örtülür.
- Tıbbi yardım için 112 aranır,
- Olayla ilgili bilgiler kaydedilir.
 - **Zehirli maddenin türü nedir?**
 - **Hasta/yaralı ilaç ya da uyuşturucu alıyor mu?**
 - **Hastanın bulunduğu saat ?**
 - **Evde ne tür ilaçlar var?**



SOLUNUM YOLU İLE ZEHİRLENMELERDE İLK YARDIM

- Hasta temiz havaya çıkarılır ya da cam, kapı vb. açılarak ortam havalandırılır,
- Hasta/yaralının bilinci ve yaşamsal bulgular değerlendirilir,
- Hasta/yaralıya **yarı oturur** pozisyon verilir,
- Bilinci kapalı ise; koma pozisyonu verilir.
- Tıbbi yardım için **112** aranır.



SOLUNUM YOLU İLE ZEHİRLENMELERDE İLK YARDIM

- İlk yardımcı uygulama sırasında kendini korumak için önlem almalıdır (maske ya da ıslak bez kullanılması),
- Olay yerinde elektrik düğmeleri ve diğer elektrikli aletler ile ışıklandırma cihazları kullanılmaz,
- Yoğun duman varsa hasta/yaralıyı dışarıya çıkarmak için ip kullanılır,
- İtfaiyeye haber verilir. **(110)**



CİLT YOLU İLE ZEHİRLENMELERDE İLK YARDIM

- Bilinç ve yaşam bulguları değerlendirilir.
- Ellerin zehirli madde ile teması önlenir,
- Zehir bulaşmış giysiler çıkartılır,
- Zehirle temas etmiş vücut bölgesi **15 - 20 dakika süreyle bol suyla** yıkanır,
- Tıbbi yardım için **112** aranır.



ZEHİR DANIŞMA MERKEZİ 114



KARA CANLILARI ISIRMALARINDA VE SOKMALARINDA İLK YARDIM

- Hasta/yaralının bilinci ve yaşamsal bulguları kontrol edilir,
- Kedi, köpek ısırıklarında yara **5 dk. süreyle sabun ve soğuk suyla yıkanır**; arı, akrep ve yılan sokmasında ise **soğuk uygulama** yapılır.



ARI SOKMASINDA İLK YARDIM





AKREP SOKMASINDA İLK YARDIM

- **Sokmanın olduđu bölge hareket ettirilmez,**
- Kiři yatar pozisyonda tutulur,
- Yaraya sođuk uygulama yapılır,
- Kan dolařımını engellemeyecek řekilde bandaj uygulanır,
- Yara üzerine hiřbir giriřim yapılmaz.



YILAN SOKMASINDA İLK YARDIM

- Hasta sakinleştirilip, dinlenmesi sağlanır, yara su ile yıkanır,
- Baskı yapabilecek eşyalar (yüzük, bilezik vb.) çıkarılır,
- Yara baş ve boyunda ise yara çevresine **baskı uygulanır**,
- Bandaj uygulanır (**Turnike uygulanmaz**),
- **SOĞUK UYGULAMA** yapılır,
- Yara üzerine girişimde bulunulmaz (**yara emilmez**),
- Tıbbi yardım istenir. (**112**)



YILAN VE AKREP SOKMASINDA İLK YARDIM





DENİZ CANLILARININ SOKMASI BELİRTİLERİ

- Kızarma,
- Şişme,
- İltihaplanma,
- Sıkıntı hissi,
- Huzursuzluk,
- Havale,
- Baş ağrısı.





DENİZ CANLILARININ SOKMASINDA İLK YARDIM

- Yaralı bölge hareket ettirilmez,
- Batan diken varsa ve görünüyorsa çıkartılır,
- Etkilenen bölge ovulmaz,
- Sıcak uygulama yapılır.



GÖZE YABANCI CİSİM KAÇMASINDA İLK YARDIM

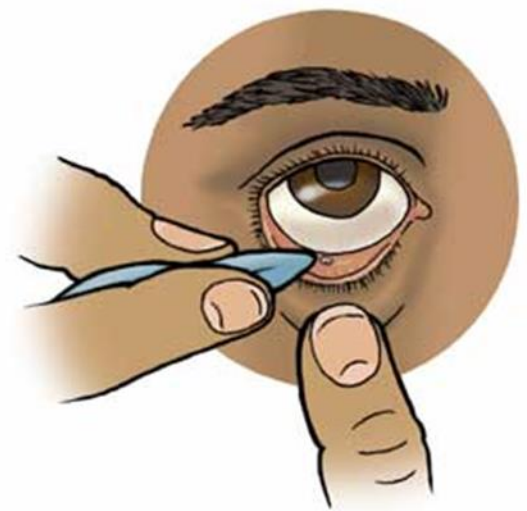
Toz, kirpik gibi madde kaçtıysa;

- Göz ışığa çevrilir,
- Alt ve üst göz kapağı içine bakılır,
- Nemli ve temiz bir bezle çıkarılmaya çalışılır,
- Gözünü kırpmaması söylenir,
- Göz **ovulmaz**,
- Cisim çıkmıyorsa h/y bir sağlık kuruluşuna gitmesi sağlanır.





GÖZE YABANCI CİSİM KAÇMASINDA İLK YARDIM





GÖZE YABANCI CİSİM BATMASINDA İLK YARDIM

Yabancı cisim batmış/ metal kaçmışsa;

- Gerekmedikçe hasta kımıldatılmaz,
- Göze hiçbir şekilde dokunulmaz,
- Hareketi azaltmak için iki göz de kapatılır,
- Tıbbi yardım istenir, **(112)**
- Hastanın göz uzmanlık dalı olan bir sağlık kuruluşuna gitmesi sağlanır.



KULAĞA YABANCI CİSİM KAÇMASINDA İLK YARDIM

- Kesinlikle sivri ve delici bir cisimle müdahale edilmez,
- Su değdirilmez,
- Tıbbi yardım istenir. **(112)** Hastanın KBB uzmanlık dalı olan bir sağlık kuruluşuna sevki sağlanır.



BURUNA YABANCI CİSİM KAÇMASINDA İLK YARDIM

- Burun duvarına bastırarak kuvvetli bir nefes verme ile cismin atılması sağlanmaya çalışılır,
- Cisim çıkmazsa tıbbi yardım istenir.

(112)





TEŞEKKÜRLER